

# Asia Centrale

## KIRGHIZISTAN: SPORT-AVVENTURA

**VIAGGI SPORT-AVVENTURA** – Per chi al piacere del viaggio attraverso i remoti e incontaminati paesaggi dell'Asia Centrale ama unire la passione per l'attività sportiva, abbiamo selezionato una serie di programmi esclusivi con cui mettere alla prova la vostra preparazione fisica e il vostro spirito di avventura.

PROGRAMMI TUTTO INCLUSO	DATE PARTENZA
TREKKING	Lug-Ago
HORSE RIDING	Giu-Set
BIKING	Mag-Ago
SCI	Feb-Mar
ELISKI /FREERIDE	Feb-Mar

### CALENDARIO DELLE PARTENZE 2010 - VEDI QUOTE DI PARTECIPAZIONE 2010 - VEDI

**SERVIZI INCLUSI** - Alloggio in Guesthouse, in tenda e nelle tipiche Yurte a più posti (\*) – Trattamento di pensione completa con menù basato sulla cucina locale – Transfer da e per l'aeroporto di Bishkek - Trasporti in auto o minivan e con gli altri mezzi di trasporto previsti dai programmi – Escursioni come da programma – Guida in inglese – Iscrizione al gruppo e assicurazione base

**VOLO DALL'ITALIA** – *Non incluso* - Sono prenotabili voli A/R giornalieri dall'Italia via ISTANBUL con Turkish Airlines a partire da € 800 . Disponibilità di voli anche via Riga, Alma Aty e San Pietroburgo con compagnie baltiche e russe a partire da € 650 .

#### **TREKKING & LONG TREKKING**

**TOUR 14- 21 GIORNI-** Il Tour si snoda dal l'incantevole lago Somg Kul fino al grande lago Yssik Kul. Si marcia in piccoli gruppi dalle 5 alle 8h al giorno attraverso le amene valli montane, lunghe gli antichi percorsi tracciati dai pastori; si fa base nei campi yurta o in tenda.

#### **HORSE RIDING**

**TOUR 14- 21 GIORNI-** Grande trekking a cavallo attraverso i passi del tian Shan centrale. Si cavalca 7/8 h al giorno, con tratti anche a carattere impegnativo; si visitano e si sosta nei villaggi dei pastori.

#### **BIKING TOUR**

**TOUR 14-21 GIORNI** – I Tour percorrono l'area centro occidentale del paese dal Tian Shan centrale al periplo del bacino dell'Yssyk kul . Vari livelli di difficoltà I tour in mountainbike si snodano per circa 1000 km , per 45-50 km al giorno, su piste e fuori strada , con molti tratti a quote superiori ai 3000 m . Si sosta nei campi yurta, e presso famiglie per assaporare tutta l'ospitalità dei pastori nomadi Kyrgyzi.

## SCI - ELISKI - FREERIDE



**Il Kirghizistan** offre una perfetta opportunità di sciare in un ambiente remoto e incontaminato. Più del 40% del territorio è posto oltre i 3000 m . Incomparabili ascese in elicottero sui ghiacciai e le vette della Catena del Tian Shan con picchi superiori ai 5000 m . Cieli sereni, sole splendente , discese di neve vergine , temperature miti (temperatura media in inverno 0° / -10 C°), la proverbiale ospitalità kyrgyza, rendono la zona il vero paradiso per il **Freerider** .

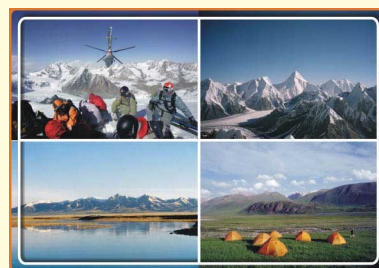


#### **Programmi tutto incluso**

**SCI** – Base sciistica sul Terskey Alatau a 2300 m slm – 3 impianti di risalita - Alloggio in albergo o in chalet a 4/6 posti in pensione completa.

**ELISKI-ELIBOARDING-FREERIDE** - 2000 m di verticale garantiti (10 h complessive di risalite) - L'altitudine varia dai 3000 ai 5000 m slm. La verticale giornaliera 3000/4000 m ; la lunghezza delle discese dai 1,5 a 7 Km . Si compiono 5/10 ascese al giorno- Garanzia di rimborso voli non effettuati

RICHIEDI I PROGRAMMI DETTAGLIATI  
E' INDISPENSABILE PRENOTARSI CON LARGO  
ANTICIPO



(\*) **AVVERTENZA** -Il pernottamento nei campi Yurta prevede la sistemazione in Yurte da 1 a 3 posti o per gruppi da 4 a 6 . Se disponibili le Yurte possono essere riservate ad uso singolo o di coppia, senza maggiorazione. Le Yurte sono di tipo tradizionale con materassi e coperte disposte sul pavimento ricoperto di feltri; all'interno l'unica suppellettile è il tavolinetto centrale. Docce calde e bagni sono esterni



Distribuito da BARBY VIAGGI - 52046 LUCIGNANO (AR)  
T. 0039 0575836747 - info@stelledoriente.it - www.stelledoriente.it